

# 3.1

## Adjektive Vergleichsformen



Steigere die Eigenschaftswörter (Adjektive)!

Grundstufe (Positiv)	Mehrstufe (Komperativ)	Meiststufe (Superlativ)
weit		
	schöner	
		am dreckigsten
	toller	
wild		
		am angenehmsten
lang		
	netter	
		am tiefsten
freundlich		

# 3.1

## Adjektive Vergleichsformen



Steigere die Eigenschaftswörter (Adjektive)!



Grundstufe (Positiv)	Mehrstufe (Komperativ)	Meiststufe (Superlativ)
weit	weiter	am weitesten
schön	schöner	am schönsten
dreieckig	dreieckiger	am dreieckigsten
toll	toller	am tollsten
wild	wilder	am wildesten
angenehm	angenehmer	am angenehmsten
lang	länger	am längsten
nett	netter	am nettesten
tief	tiefer	am tiefsten
freundlich	freundlicher	am freundlichsten

# 5.1

## Zeiten



Drei Sätze stehen jeweils in der Gegenwart (Präsens), Vergangenheit (Perfekt) und Zukunft (Futur). Schreib G, V, Z in die Felder!



Nicol spielt oft Gitarre.

Jürgen wird auf die Geburtstagsparty gehen.

Es wird bald schneien.

Ich habe 2 Stück Torte gegessen.

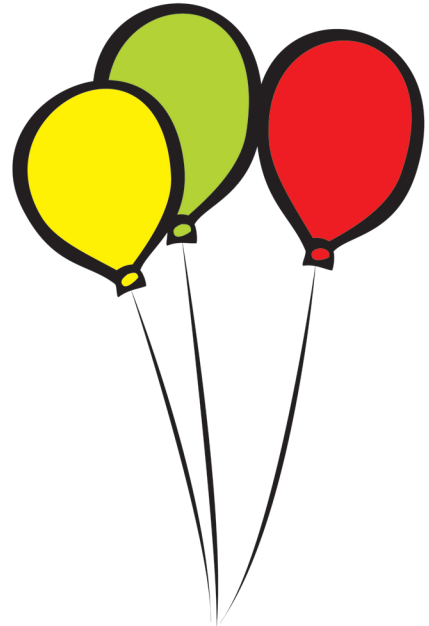
Mira tanzt mit ihrer Freundin.

Elisa ist heuer oft krank gewesen.

Ich liege im Bett.

Susi hat ihre Brille vergessen.

Wir werden am Nachmittag ins Kino gehen.



# 5.1

## Zeiten



Drei Sätze stehen jeweils in der Gegenwart (Präsens), Vergangenheit (Perfekt) und Zukunft (Futur). Schreib G, V, Z in die Felder!



Nicol spielt oft Gitarre. **G**

Jürgen wird auf die Geburtstagsparty gehen. **Z**

Es wird bald schneien. **Z**

Ich habe 2 Stück Torte gegessen. **V**

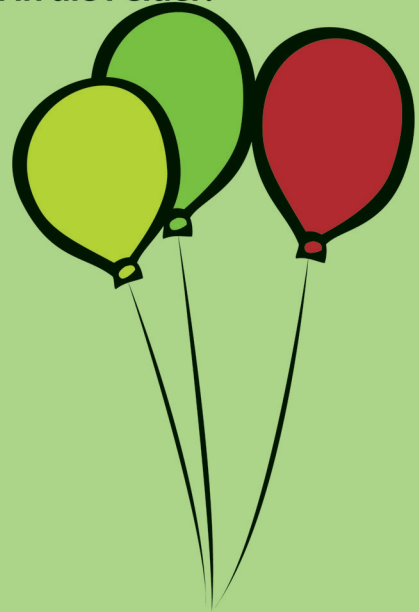
Mira tanzt mit ihrer Freundin. **G**

Elisa ist heuer oft krank gewesen. **V**

Ich liege im Bett. **G**

Susi hat ihre Brille vergessen. **V**

Wir werden am Nachmittag ins Kino gehen. **Z**



## 8.2

# Die wörtliche Rede



Finde einen passenden Begleitsatz!



„Ich kann meine Brille nicht finden“, \_\_\_\_\_

„Sie liegt am Küchentisch“, \_\_\_\_\_

\_\_\_\_\_ : „Wer will noch ein Eis?“

\_\_\_\_\_ : „Ich möchte noch eines!“

„Willst du heute zu mir kommen“, \_\_\_\_\_

\_\_\_\_\_ : „Das ist eine gute Idee.“



## 8.2

# Die wörtliche Rede



Finde einen passenden Begleitsatz!

„Ich kann meine Brille nicht finden“, **sagt Leo.**

„Sie liegt am Küchentisch“, **meint seine Mutter.**

**Papa fragt:** „Wer will noch ein Eis?“

**Emil ruft:** „Ich möchte noch eines!“

„Willst du heute zu mir kommen?“, **fragt Susi.**

**Anja meint:** „Das ist eine gute Idee.“



**Beispielsätze**



# 10.4

## Nomen Nachsilben



Trage zu jeder Endung 3 Nomen ein!



-ung	-heit	-keit

-nis	-tum	-schaft

# 10.4

## Nomen Nachsilben



Trage zu jeder Endung 3 Nomen ein!

### Beispielwörter



<b>-ung</b>	<b>-heit</b>	<b>-keit</b>
Spannung	Sicherheit	Einsamkeit
Ernährung	Trockenheit	Ewigkeit
Entdeckung	Bescheidenheit	Freundlichkeit

<b>-nis</b>	<b>-tum</b>	<b>-schaft</b>
Wildnis	Altertum	Botschaft
Finsternis	Christentum	Verwandschaft
Geheimnis	Fürstentum	Liegenschaft



1

# Nomen

## Das grammatische Geschlecht von Nomen



Bestimme das Geschlecht der Nomen und finde den passenden Artikel!

männlich = m  
maskulinum

weiblich = w  
femininum

sächlich = s  
neutrum



\_\_\_\_\_ Haus ( )

\_\_\_\_\_ Frau ( )

\_\_\_\_\_ Kind ( )

\_\_\_\_\_ Baum ( )

\_\_\_\_\_ Schachtel ( )

\_\_\_\_\_ Blume ( )

\_\_\_\_\_ Stock ( )

\_\_\_\_\_ Lehrerin ( )

\_\_\_\_\_ Buch ( )

\_\_\_\_\_ Kanne ( )

\_\_\_\_\_ Schulwart ( )

\_\_\_\_\_ Rose ( )

\_\_\_\_\_ Heft ( )

\_\_\_\_\_ Bleistift ( )

\_\_\_\_\_ Radiergummi ( )

\_\_\_\_\_ Tuch ( )

\_\_\_\_\_ Kugelschreiber ( )

\_\_\_\_\_ Füllfeder ( )

1



# Nomen

## Das grammatische Geschlecht von Nomen

Bestimme das Geschlecht der Nomen und finde den passenden Artikel!



männlich = m  
maskulinum

weiblich = w  
femininum

sächlich = s  
neutrum

**das** Haus (**s**)

**die** Frau (**w**)

**das** Kind (**s**)

**der** Baum (**m**)

**die** Schachtel (**w**)

**die** Blume (**w**)

**der** Stock (**m**)

**die** Lehrerin (**w**)

**das** Buch (**s**)

**die** Kanne (**w**)

**der** Schulwart (**m**)

**die** Rose (**w**)

**das** Heft (**s**)

**der** Bleistift (**m**)

**der** Radiergummi (**m**)

**das** Tuch (**s**)

**der** Kugelschreiber (**m**)

**die** Füllfeder (**w**)

# 1.2

## Das grammatische Geschlecht (Genus) von Namenwörtern (Nomen)



Bestimme das Geschlecht der Namenwörter (Nomen) und finde den passenden Begleiter (Artikel)!



Lehrer, Pause, Lineal, Turnsaal, Autobus, Tafel, Kreide, Buch, Lied, Heft, Direktorin, Schulwart

männlich	weiblich	sächlich

# 1.2

## Das grammatische Geschlecht (Genus) von Nomenwörtern (Nomen)



Bestimme das Geschlecht der Nomenwörter (Nomen) und finde den passenden Begleiter (Artikel)!



Lehrer, Pause, Lineal, Turnsaal, Autobus, Tafel, Kreide, Buch, Lied, Heft, Direktorin, Schulwart

männlich	weiblich	sächlich
der Lehrer	die Pause	das Buch
der Turnsaal	die Tafel	das Lied
der Autobus	die Kreide	das Heft
der Schulwart	die Direktorin	das Lineal